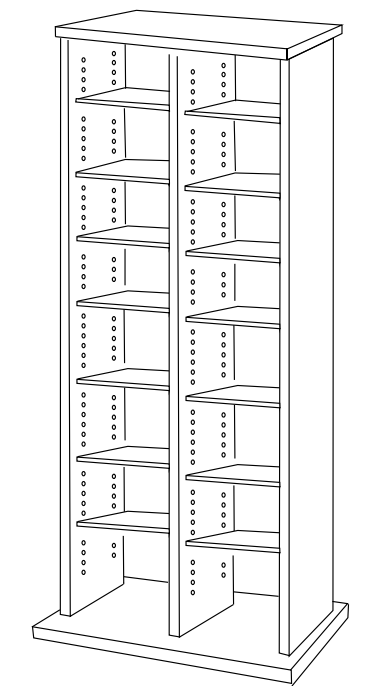


Assembly
Instructions
Mode d'assemblage

Double Width Multimedia
Storage Tower
Tour de rangement double
largeur pour multimédia

Series / Séries
#_MA-0320



DATE CODE

Tower Parts / Pièces de la tour

Left Side (1)
Côté gauche
SL-0220 oak / chêne
SL-0210 black / noir

Centre Gable
Montant du centre (1)
GA-0220 oak / chêne
GA-0210 black / noir

Right Side (1)
Côté droit
SR-0220 oak / chêne
SR-0210 black / noir

Backer
le Dos (1)
BB-0101

Top / le Dessus (1)
TP-0261 oak / chêne
TP-0251 Black / noir

Bottom / le Bas (1)
BT-0251 black / noir

Adjustable Shelves
Tablettes ajustables (14)
SH-0210 black / noir

If you have any missing parts, please send an email to parts@prepacmfg.com, visit www.prepacmfg.com or call: 1-877-PREPAC1 (1-877-773-7221) Mon - Fri 7:00am to 4:30pm Pacific Time (10:00am - 7:30pm Eastern) Please have your product series number available.

Si des pièces sont manquantes, veuillez envoyer un email à parts@prepacmfg.com, visitez www.prepacmfg.com ou téléphoner au 1-877-PREPAC1 (1-877-773-7221) lors des heures suivantes: LUN - VEN 7h 30 à 16h 30, heure du Pacifique. Veuillez noter le numéro de série avant de téléphoner. Pour le service en français, contactez s'il vous plaît votre détaillant.

Hardware / Quincaillerie

Wood Dowel (3)
Goujons de bois
RM-0069

15mm Zinc Cam (3)
Ferrure en zinc
RM-0103

Blue Rapid Rod (3)
Tige rapide bleu
RM-0583

Tack Glide (4)
Patins à clou
RM-0139

2" Confirmat Screws (6)
Vis Confirmat 2"
RM-0001

3/4" Nail (28)
Clou de 3/4"
RM-0022

Metal Dowel Pins (56)
Goujons de métal
RM-0014

Tools Needed / Outils nécessaires

Phillips Screwdriver
Tournevis à pointe
cruciforme

Flathead
Screwdriver
Tournevis
principal plat

Hammer
Marteau

1. Insert cams and wood dowels into sides
Insérez les clés et les goujons de bois dans les côtés.

Cam
Ferrure

Insert cams in the **unlocked** position, with the opening facing toward the hole for the blue rapid rod.
Insérez les ferrures dans la position **déverrouillée**, de façon à ce que l'ouverture soit face au trou de la tige rapide bleu.

2. Insert blue rapid rod into the hole on the edge of the left & right sides until it connects with the cam. It will fit loosely and will protrude. You won't need to apply any force.

Insérez la tige rapide bleu dans le trou sur le côté du montants des côtés gauche et droit jusqu'à ce qu'elle se fixe à la ferrure. Il y aura un jeu et la vis dépassera. Vous n'aurez pas à la forcer.

Finished edge
Côté fini

Right Side
Côté droit

Wood Dowel
Goujon de bois

Cam
Ferrure

Centre Gable
Montant de centre

Holes are drilled through
Les trous sont percés de bord en bord

Left Side
Côté gauche

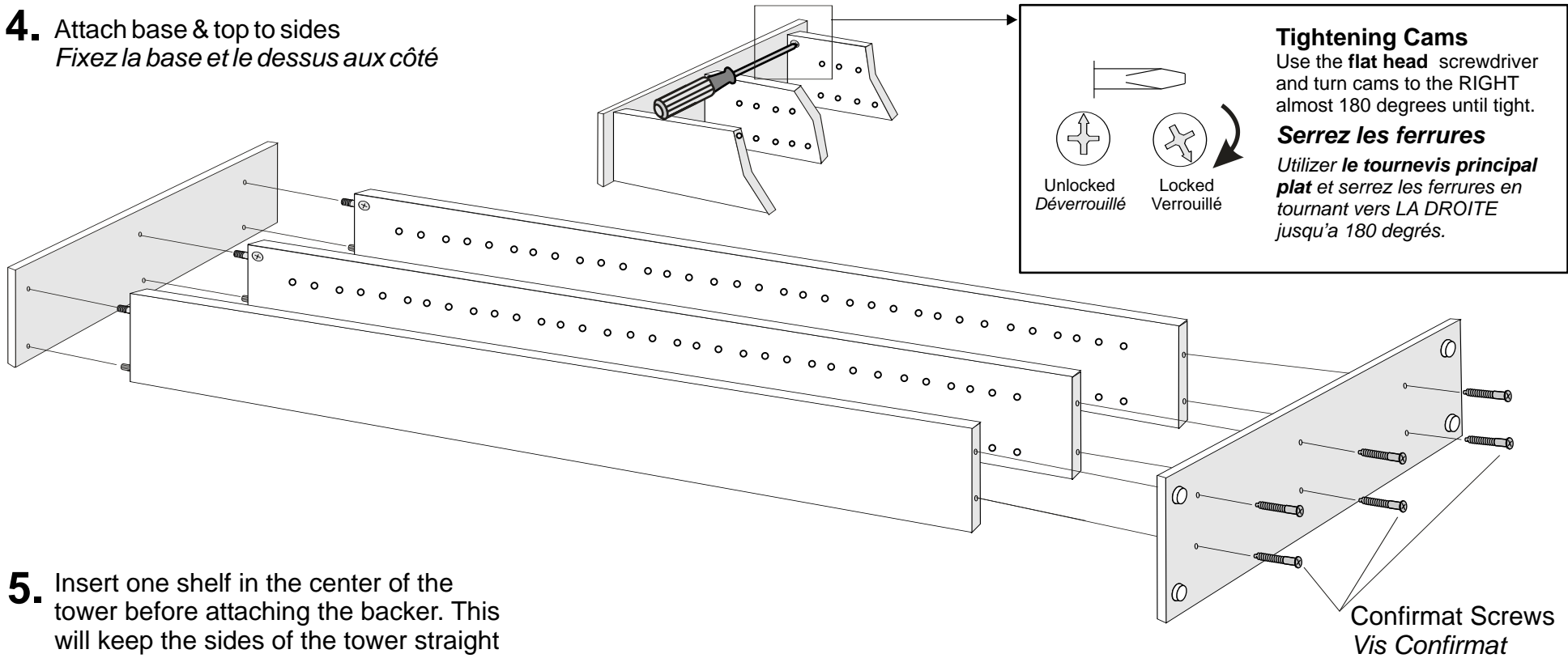
Cam
Ferrure

3. Hammer Tack Glides into the unfinished side of the Bottom
À l'aide d'un marteau, enfoncez les patins du côté non-fini du Bas

© 2013-01-10

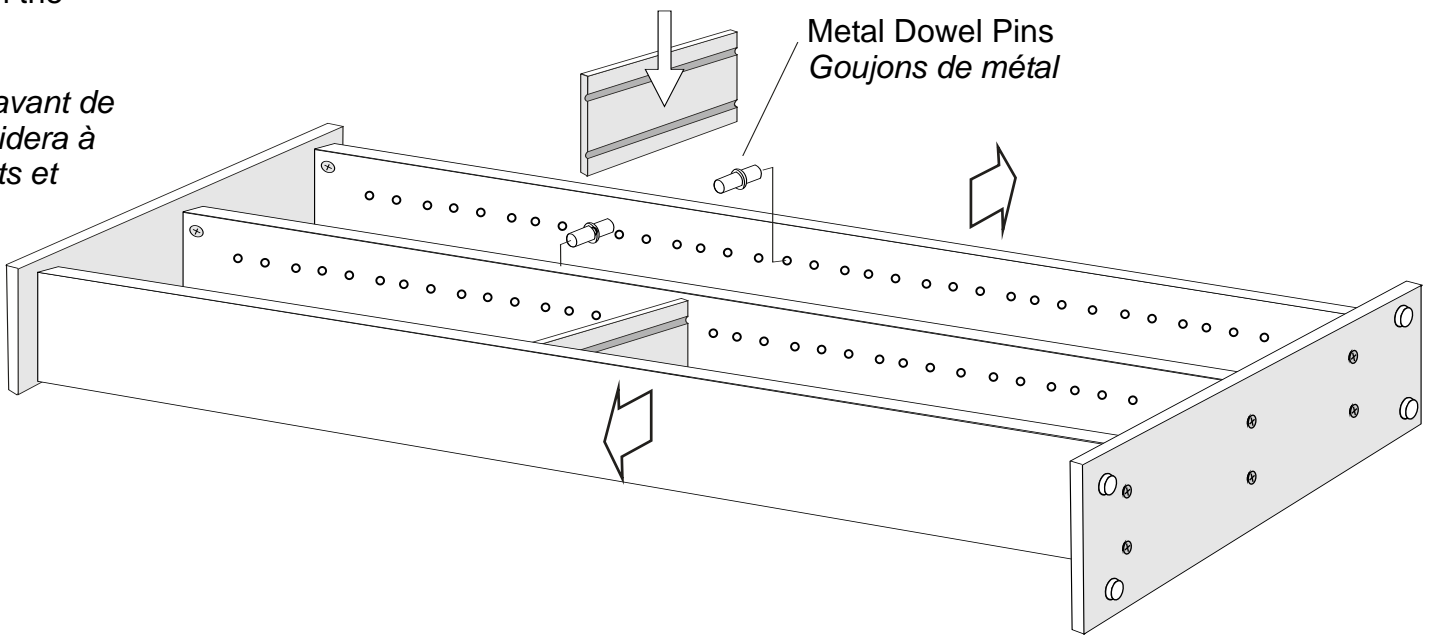
LB-0469 Page 1 of/de 2

4. Attach base & top to sides
Fixez la base et le dessus aux côté



5. Insert one shelf in the center of the tower before attaching the backer. This will keep the sides of the tower straight and will make it easier to attach the backer.

Insérez une tablette au milieu avant de poser le dos de la tour. Ceci aidera à garder les côtés de la tour droits et facilitera la fixation du dos.



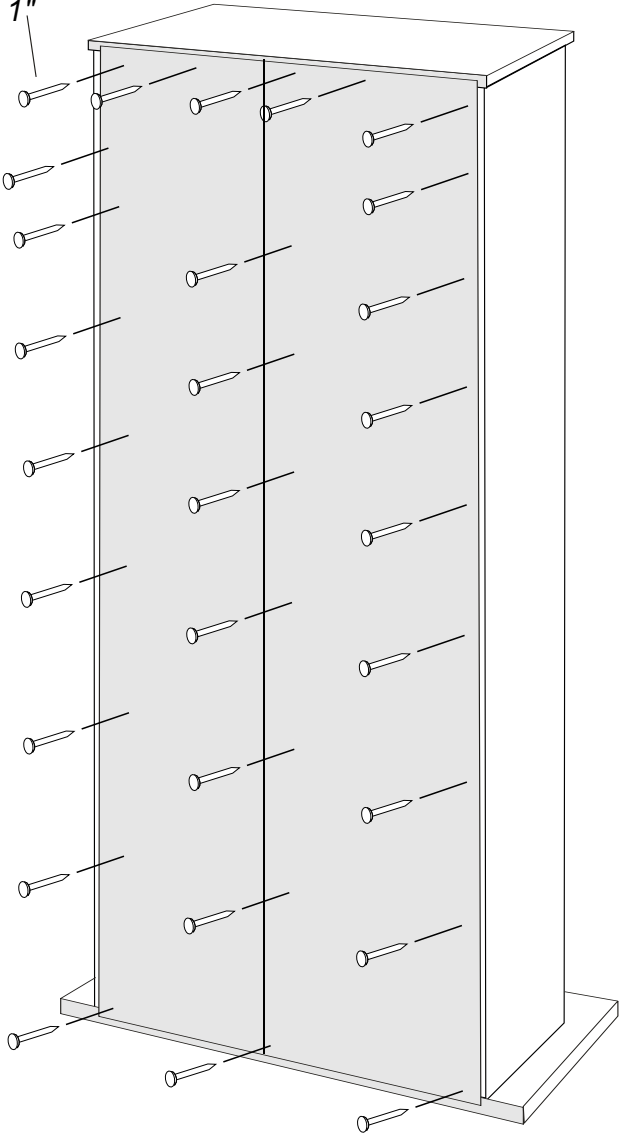
6. Flip Storage Tower to standing position.

Attach backer.

Retournez la tour en position verticale.

Posez le dos.

1" Nail
Clou de 1"



7. Insert metal dowels into shelf holes and add shelves.

Insérez les goujons de métal dans les trous des tablettes et posez les tablettes.

Shelves are grooved on the bottom & rest on metal dowels.

Les tablettes ont des rainures à leur base et reposent sur les goujons de métal.

