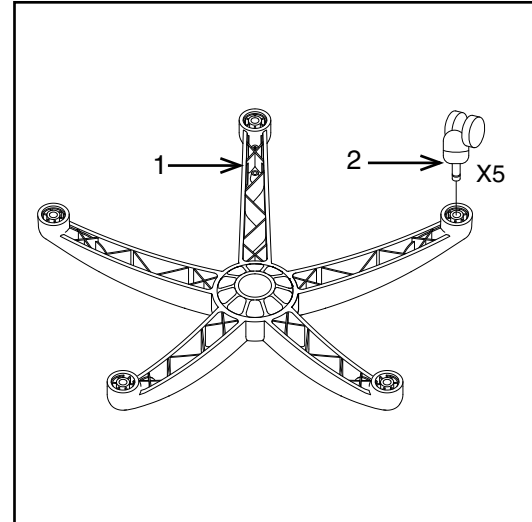
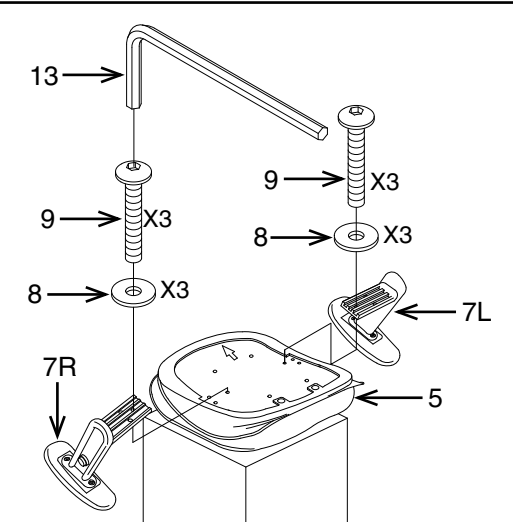


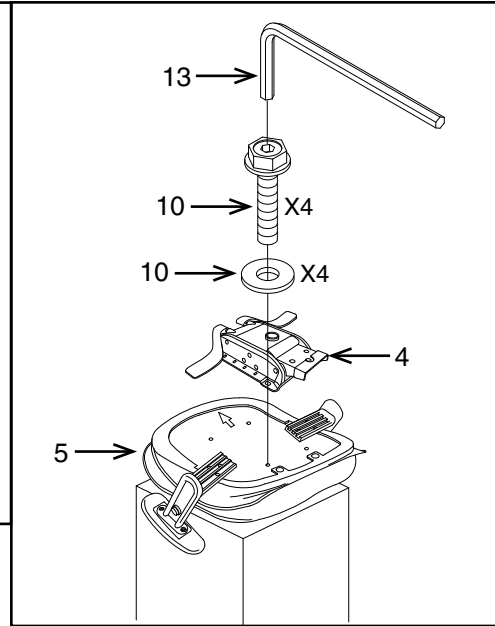
### ÉTAPE 1



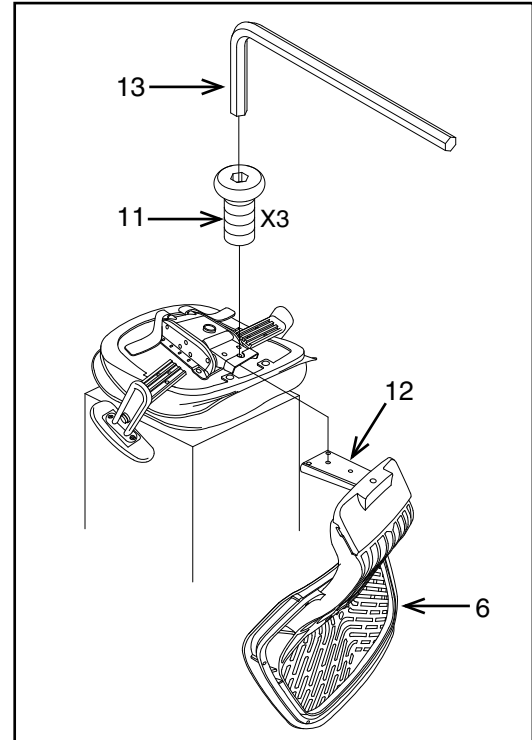
### ÉTAPE 2



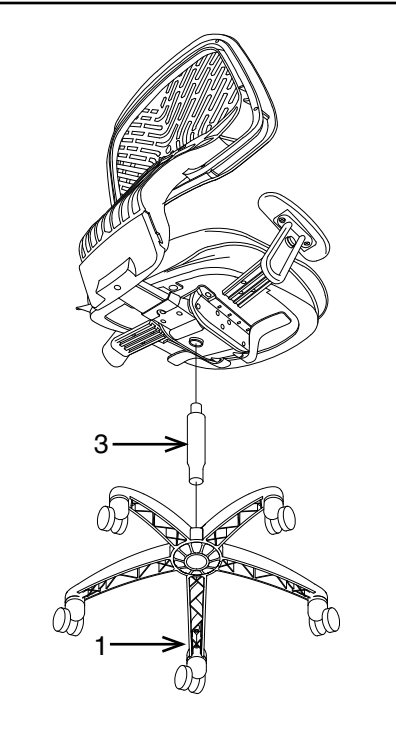
### ÉTAPE 3



### ÉTAPE 4



### ÉTAPE 5



PART	QTY
1. Base	1
2. Roulettes	5
3. Vérin pneumatique	1
4. Mécanisme	1
5. Coussin du siège	1
6. Assemblée du dossier	1
7. Bras (7L & 7R)	2
8. Rondelles plates	10
9. Vis pour les bras	6
10. Vis pour le mécanisme	4
11. Vis du support du dossier	3
12. Support du dossier du siège (préinstallé)	1
13. Clé Allen	1

**Enlever toutes les pièces du carton, les organiser selon les numéros de pièce indiqués sur la liste et vérifier les quantités des pièces.**

**ÉTAPE 1** Insérer les cinq roulettes (2) dans la base (1). Pousser fermement jusqu'à ce que les roulettes (2) s'encliquettent.

**ÉTAPE 2** Fixez les bras (7L & 7R) au coussin du siège (5) en utilisant trois vis pour les bras (9) et trois rondelles plates (8) pour chaque bras. **SERREZ FORTEMENT TOUTES LES VIS EN PLACE À L'AIDE DE LA CLÉ ALLEN (13).**

**ÉTAPE 3** Fixez le Mécanisme (4) au coussin du siège (5) avec les flèches vers la partie avant du fauteuil en utilisant quatre Rondelles plates (8) et quatre Vis pour le mécanisme (10), **SERREZ FORTEMENT TOUTES LES VIS EN PLACE À L'AIDE DE LA CLÉ ALLEN (13).**

**ÉTAPE 4** Fixez le support du dossier du siège (12) à la partie arrière du Plateau Du Siège (4) en utilisant trois Vis du support du dossier (11), **SERREZ FORTEMENT TOUTES LES VIS EN PLACE À L'AIDE DE LA CLÉ ALLEN (13).**

**ÉTAPE 5** Insérer le vérin pneumatique (3) dans la base (1), Placer le siège assemblé sur le dessus du vérin pneumatique (3) et pousser vers le bas.

**ATTENTION: AVANT D'UTILISER LE FAUTEUIL, S'ASSURER D'AVOIR SERRÉ COMPLÈTEMENT TOUTES LES VIS.**

### FEATURES

- **4-to-1 COUNTER-BALANCE MECHANISM**  
Self adjusting control uses your own body-weight to balance the force needed to recline the back to ensure the tension is always perfectly adjusted no matter how large or small you are.
- **SEAT HEIGHT ADJUSTMENT**  
To raise seat height, remove pressure from seat and lift lever (1) up.  
To lower seat height, sit on chair and lift lever (1) up.
- **NOTE:** It is normal for chair to slightly lower under body weight.
- **TILT LOCK**  
Push lever (2) down for free float. Lift lever (2) up to lock into any one of five positions, including upright. To unlock, push lever (2) down and lean back to release lock.
- **ARM HEIGHT ADJUSTMENT**  
To adjust arm height, push button (3) in to allow the arms to move up or down freely. Release button (3) once the desired height is reached.



### WARNING

1. Use this product only one person at a time.
2. Do not use this chair unless all bolts screws and knobs are securely tightened.
3. Check that all bolts screws and knobs are tight every three months or as needed.
4. Do not overturn back tilt knob when decreasing tension.
5. Dispose of packing material properly. Do not use plastic cover as head covering. It may cause suffocation.
6. Do not use chair as a stepladder.
7. Use this chair for its intended purpose only.
8. Use mild detergent only for cleaning.

### LIMITED WARRANTY

SPACE® chairs are warranted\* from the date of purchase against failure due to material and workmanship as follows:

- Lifetime on component parts including pneumatic cylinder, control mechanism, base and casters.
- 3 Years on upholstery fabric and foam against wear and deterioration.

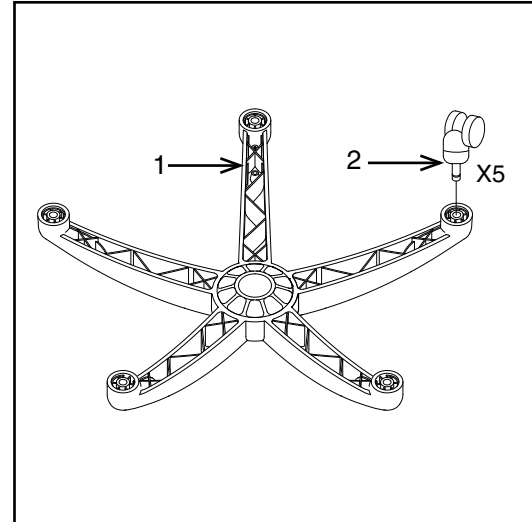
\*All warranties are limited to the original purchaser for normal commercial usage defined as a standard forty hour work week by persons weighing 250 lbs. or less. This warranty will not cover labor, freight or damage from misuse, abuse, negligence, alteration, accident, vandalism, rusting, acts of nature or any other event beyond the control of Office Star Products. The warranty does not cover cosmetic damage that may result from normal use. Liability for incidental or consequential damages is excluded. The user assumes all risk of injury resulting from use of this product. When usage is more than 40 hours per week, a five year warranty on all parts applies. Fabric is warranted for one year. This warranty gives you specific legal rights, and you may also have other rights which vary from state to state.

To make a warranty claim, contact Parts Department via e-mail [parts@officestarnet.net](mailto:parts@officestarnet.net), by Fax 1-909-930-5629, or toll free parts number 1-800-950-7262, Monday through Friday 8:00 a.m. - 5:00 p.m. Pacific Time. Provide model number and description of the problem and obtain confirmation number. At it's option Office Star Products will:

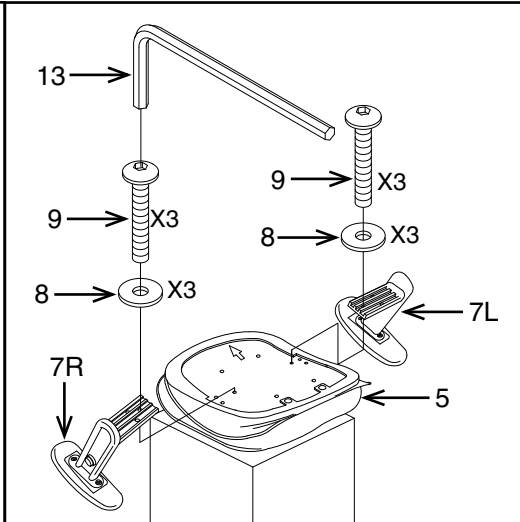
- (a) Supply compatible components of current manufacture.
- (b) Repair the customer's component.

It is the customer's responsibility to prepay freight on any components returned to the factory. Return freight on components covered by warranty will be paid by Office Star Products.

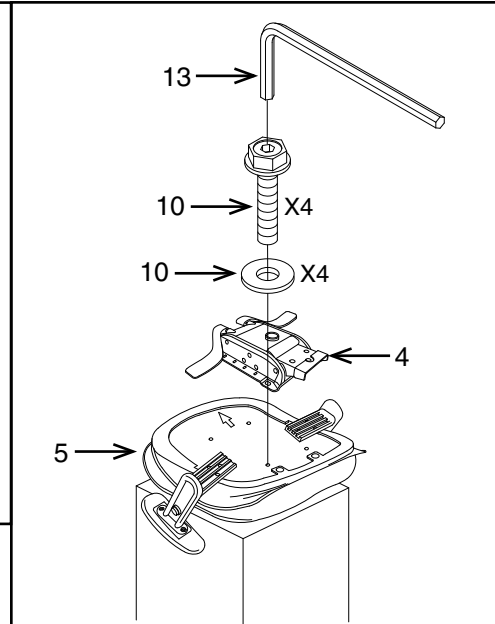
### STEP 1



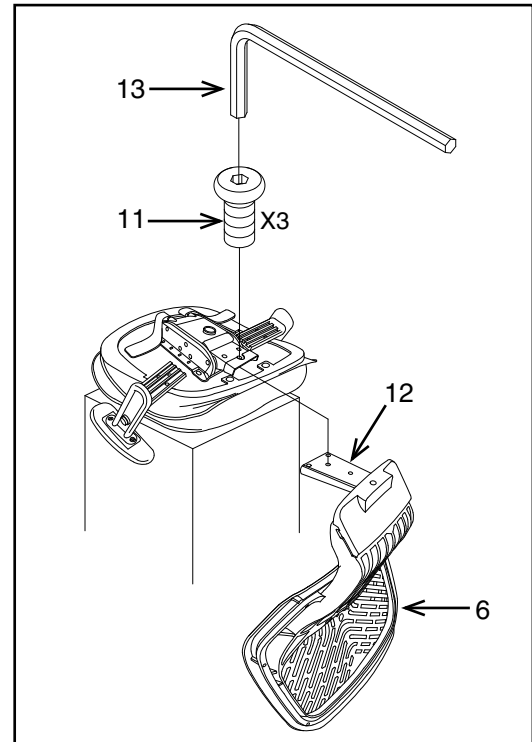
### STEP 2



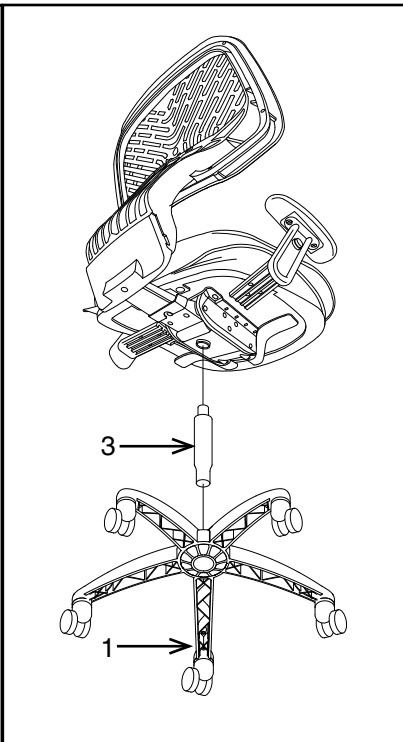
### STEP 3



### STEP 4



### STEP 5



PART	QTY
1. Base	1
2. Casters	5
3. Pneumatic Cylinder	1
4. Mechanism	1
5. Seat Cushion	1
6. Back Assembly	1
7. Arms (7L & 7R)	2
8. Flat Washers	10
9. Arm Screws	6
10. Mechanism Screws	4
11. Back Support Screws	3
12. Back Support (Pre-Installed)	1
13. Allen Wrench	1

Remove all parts from carton, separate by part numbers indicated on parts list, and verify part quantities.

**STEP 1** Insert five Casters (2) into Base (1), push hard until you feel or hear the Caster (2) snap into place.

**STEP 2** Attach Arms (7L & 7R) to Seat Cushion (5) using three Arm Screws (9) and three Flat Washers (8) for each arm.

**TIGHTEN ALL SCREWS COMPLETELY USING ALLEN WRENCH (13).**

**STEP 3** Attach Mechanism (4) to Seat Cushion (5) with the arrow towards the front of the chair, using four Flat Washers (8) and four Mechanism Screws (10)

**TIGHTEN ALL SCREWS COMPLETELY USING ALLEN WRENCH (13).**

**STEP 4** Attach Back Support (12) to rear of Mechanism (4) using three Back Support Screws (11), **TIGHTEN ALL SCREWS COMPLETELY USING ALLEN WRENCH (13).**

**STEP 5** Insert Pneumatic Cylinder (3) into Base (1), Place the assembled seat on top of Pneumatic Cylinder (3) and apply downward pressure.

**ATTENTION: MAKE SURE ALL SCREWS ARE FULLY TIGHTENED BEFORE USING CHAIR.**

### CARACTÉRISTIQUES

- **MÉCANISME DE CONTREPOIDS 4 pour 1**  
La commande autoréglable utilise votre propre poids pour équilibrer la force nécessaire pour incliner le dossier vers l'arrière et assurer que la tension est toujours parfaitement réglée peu importe votre taille ou votre poids.
  - **BLOCAGE DE L'INCLINAISON**  
Soulever le levier (2) pour permettre le flottement libre. Soulever le levier (2) pour bloquer à n'importe quelle des cinq positions, y compris la position verticale. Pour débloquer, soulever le levier (2) et vous pencher en arrière pour débloquer.
  - **RÉGLAGE DE LA HAUTEUR DU FAUTEUIL**  
Pour augmenter la hauteur du fauteuil, levez-vous pour ôter toute pression et soulevez le levier (1). Pour abaisser la hauteur du siège, asseyez-vous sur le siège et soulevez le levier (1).
- NOTE :** Il est normal que le fauteuil s'abaisse légèrement sous le poids du corps.
- **RÉGLAGE DE LA HAUTEUR DES ACCOUDOIRS**  
Pour régler la hauteur de l'accoudoir, appuyer sur le bouton (3) pour permettre aux accoudoirs de bouger librement vers l'intérieur ou l'extérieur. Relâcher le bouton (3) dès que la largeur désirée est atteinte.



### AVERTISSEMENT

1. Seule une personne à la fois peut utiliser ce produit.
2. Ne pas utiliser ce fauteuil à moins que toutes les vis et tous les boulons et boutons soient resserrés.
3. Vérifier à tous les trois mois ou au besoin que toutes les vis et tous les boulons et boutons sont resserrés.
4. Ne pas trop tourner le bouton d'inclinaison du dossier lors de la diminution de la tension.
5. Éliminer les matériaux de conditionnement d'une manière conveable. Ne pas utiliser la couverture en plastique pour couvrir la tête à cause du risque d'étouffement.
6. Ne pas utiliser le fauteuil comme un escabeau.
7. Ce fauteuil ne doit servir qu'à l'usage pour lequel il a été conçu.
8. N'utiliser qu'un détergent liquide doux pour le nettoyage.

### GARANTIE LIMITÉE

Les fauteuils SPACE® sont garantis\* à compter de la date d'achat contre les défauts de matériaux et de fabrication comme suit :

- Garantie à vie sur les pièces, dont le vérin pneumatique, le contrôle de mécanisme, la base et les roulettes.
- Garantie de 3 ans sur le tissu d'ameublement et la mousse contre l'usure et la détérioration.

\*Toutes les garanties sont limitées à l'acheteur original pour un usage commercial normal défini comme une semaine de travail standard de quarante heures par des personnes pesant 250 lb ou moins. Cette garantie ne couvre pas la main-d'œuvre, le transport ou les dommages venant de la mauvaise utilisation, de la négligence, de la modification, des accidents, du vandalisme, de la rouille, des catastrophes naturelles ou de tout autre événement hors du contrôle d'Office Star Products. La garantie ne couvre pas les dommages superficiels qui peuvent se produire au cours d'une utilisation normale. La responsabilité des dommages indirects ou accessoires est exclue. L'utilisateur accepte tout risque de blessure résultant de l'utilisation de ce produit. Si l'usage dépasse 40 heures par semaine, une garantie de cinq ans sur toutes les pièces s'applique. Le tissu est garanti pendant un an. Cette garantie vous accorde des droits spécifiques reconnus par la loi, et vous pouvez avoir d'autres droits variant d'une province à l'autre.

Pour faire une réclamation de garantie, contacter le service des pièces par courriel à parts@officestars.net, par télécopieur au 1-909-930-5629 ou par numéro sans frais 1-800-950-7262, du lundi au vendredi de 8 h à 17 h, heure du Pacifique. Fournir le numéro de modèle et une description du problème et obtenir une autorisation de retour. À sa discrétion, Office Star Products :

- (a) fournira des pièces compatibles actuellement fabriquées.
- (b) réparera la pièce du client.

Le client doit payer d'avance les frais de transport de toute pièce retournée à l'usine. Les frais de retour pour des pièces encore sous garantie seront payés par Office Star Product.