

It is highly recommended to install two-person countertops
Est fortement recommandé d'installer un comptoir pour deux personnes

- Please check your product packaging to make sure the included accessories etc.
 Veuillez vérifier l'emballage de votre produit pour vous assurer que les accessoires inclus

Recommended Tools/Outils recommandés

Level
Niveau



Calking & Calking Gun
Pistolet à calfeutrer et à calfeutrer

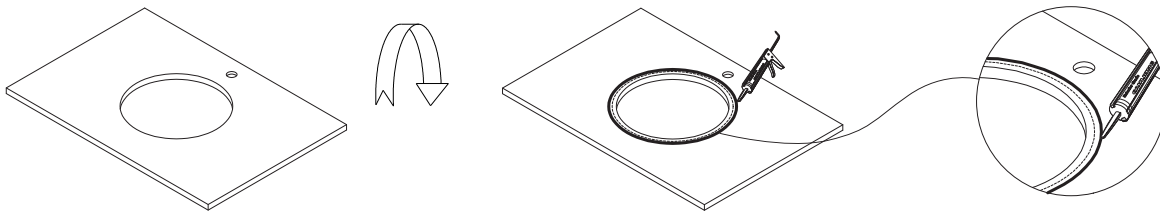


Assembly instructions/Instructions de montage

STEP #1

Flip the countertop with the bottom facing up and apply glue to the sanding position

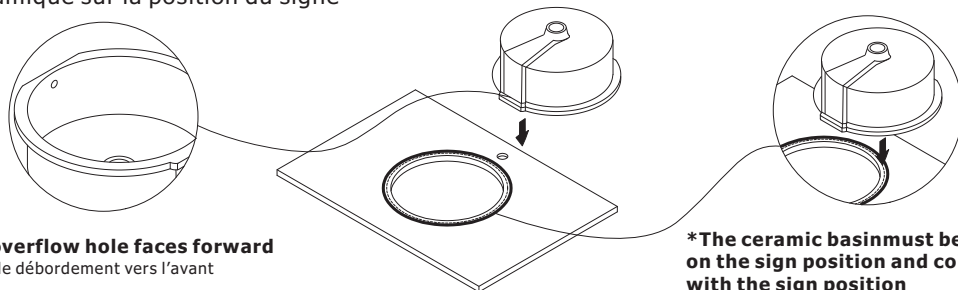
Retourner la table avec le bas vers le haut et coller dans la position de polissage



STEP #2

Turn the ceramic basin over to the sign position

Retourner le bassin en céramique sur la position du signe



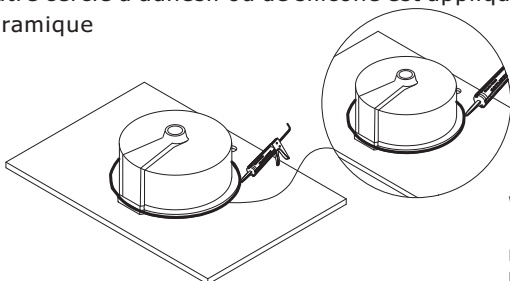
***The overflow hole faces forward**
 Trou de débordement vers l'avant

***The ceramic basin must be placed on the sign position and coincide with the sign position**
 Le bassin en céramique doit être mis sur la position du signe, coïncidant avec

STEP #3

Coat the outer edge of the ceramic basin with a circle of adhesive or silicone

Un autre cercle d'adhésif ou de silicone est appliqué le long extérieur du bassin en céramique



Wipe off excess adhesive and let the surface sit for 24 hours to ensure maximum adhesion

Essuyez l'excès d'adhésif et laissez la table reposer pendant 24 heures pour assurer une adhérence maximale

