



## ErgoSafetyBar

Model # N° de modèle 4001R-MB, 4001R-SSB, 4001R-SSP, 4001R-ORB,  
4001L-MB, 4001L-SSB, 4001L-SSP, 4001L-ORB

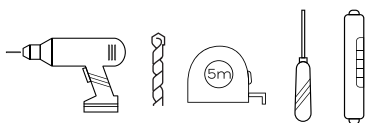
Owner's Manual  
Manuel du propriétaire



ADA  
COMPLIANT

HOMOLOGUÉE ADA

### TOOLS REQUIRED FOR INSTALLATION OUTILS REQUIS POUR L'INSTALLATION



·Electric Drill  
·1/8" wood or metal drill bit  
·5/16" masonry drill bit  
·Tape measure  
·Screwdriver  
·Level

·Perceuse électrique  
·Foret 1/8 po pour bois/métal  
·Foret 5/16 po à maçonnerie  
·Ruban à mesurer  
·Tournevis  
·Niveau

### IMPORTANT IMPORTANT

Check local code for proper placement of ErgoSlideBar to meet requirement such as ADA or ANSI 117.1 Consumer Safety Requirements.

Vérifier le code local pour confirmer le placement approprié pour l'ErgoSlideBar afin de respecter les exigences de sécurité des consommateurs, comme celles d'ADA ou d'ANSI 117.1.

**ERGOSLIDEBAR CAN BE MOUNTED THROUGH SHOWER WALL AND SCREWED DIRECTLY TO WOOD OR METAL STUD WHEN APPLICABLE.**  
L'ERGOSLIDEBAR PEUT ÊTRE FIXÉE SUR LE MUR DE LA DOUCHE ET PEUT ÊTRE VISSÉE DIRECTEMENT SUR LES MONTANTS EN MÉTAL OU EN BOIS, LE CAS ÉCHÉANT.

### INSTALLATION QUESTIONS DES QUESTIONS POUR L'INSTALLATION?

Before returning your ErgoSlideBar to the store or have any question about installation or missing parts please visit the CUSTOMER CARE area on our website [www.PulseShowerSpas.com](http://www.PulseShowerSpas.com). Avant de retourner votre ErgoSlideBar chez le détaillant, ou si vous avez des questions concernant l'installation ou des pièces manquantes, veuillez visiter la section du service à la clientèle (CUSTOMER CARE) de notre site Web, à l'adresse [www.PulseShowerSpas.com](http://www.PulseShowerSpas.com).

### WARRANTY

Please visit [www.PulseShowerSpas.com](http://www.PulseShowerSpas.com) for our Manufacture's Lifetime Limited Warranty information.  
**GARANTIE**  
Visitez-nous à l'adresse [www.PulseShowerSpas.com](http://www.PulseShowerSpas.com) pour les informations concernant notre garantie à vie limitée du fabricant.

## PARTS INCLUDED

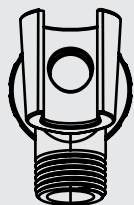
- Stainless steel rail
- 3 Function handheld with flow control
- 72" Shower hose
- Installation manual
- Shower arm mount with hand held holder
- Hand held slider

## PIÈCES COMPRISES

- Guide en acier inoxydable
- Douchette 3 fonctions avec contrôle d'écoulement
- Boyau de douche 1,8 m (72 po)
- Manuel d'installation
- Montage du bras de douche avec support de douchette
- Glissoire de douchette

## SHOWER ARM MOUNT INSTALLATION

### INSTALLATION DU MONTAGE DU BRAS DE DOUCHE

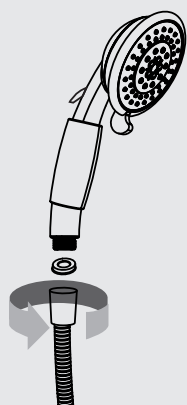


Attach shower arm mount to your existing shower arm using supplied washer. Shower arm NOT INCLUDED.

Fixer le montage du bras de douche sur votre bras de douche existant, avec la rondelle fournie. BRAS DE DOUCHE NON-COMPRIS.

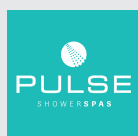
## RESTRICTOR INSTALLATION

### INSTALLATION DU RESTRICTEUR



Install 1.8GPM flow restrictor provided for compliance.

Installation d'un restricteur d'écoulement de 1,8 gal/min fournie pour la conformité.



[www.PulseShowerSpas.com](http://www.PulseShowerSpas.com)



## STEP 1 ÉTAPE 1

Position mounting flanges and mark hole locations.

For wood or solid backing applications drill 1/8" pilot holes through shower wall into wood or metal stud. NOTE: If wall is tiled, drill a 1/8" pilot hole through tile then change to the a 5/16" diameter masonry tile drill bit.

Positionner les brides de montage et marquer les emplacements des trous.

Pour les applications dans le bois ou dans un support solide, percer des avant-trous de 1/8 po au travers du mur de la douche, dans les montants en bois ou en métal.

REMARQUE : S'il y a des carreaux sur le mur, percer un avant-trou de 1/8 po au travers du carreau, puis changer pour un foret à maçonnerie de 5/16 po de diamètre.

## STEP 2 ÉTAPE 2

Install screws through mounting flange and directly into wood/metal stud or bracing. Use masonry anchors if necessary.

Installer des vis au travers de la bride de montage, et directement dans le montant en bois/métal ou du contreventement. Utiliser des ancrages à maçonnerie au besoin.

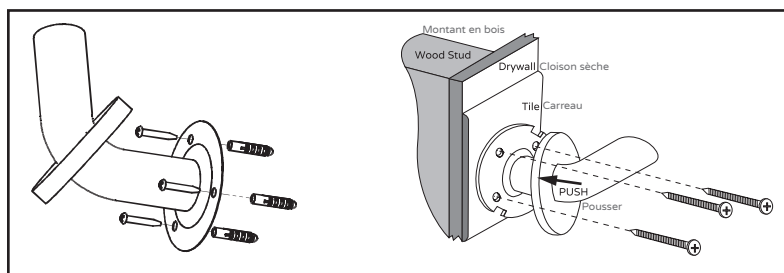
## STEP 3 ÉTAPE 3

Once the ErgoSlideBar is securely fastened to wall, align cover plate locking tabs with slots in flange. Push cover against mounting until it locks.

Après avoir fixé solidement votre ErgoSlideBar au mur, aligner les onglets de verrouillage de la plaque du couvercle avec les fentes dans la bride. Pousser le couvercle contre le montage jusqu'à ce qu'il se bloque en place.

## DETAIL MOUNTING INSTALLATION

### DÉTAIL DE L'INSTALLATION DU MONTAGE



## PRODUCT DIMENSIONS DIMENSIONS DU PRODUIT

